

INFORME TÉCNICO DIARIO Nº 026

El IDEAM comunica al Sistema Nacional de Gestión del Riesgo (SNGR) y al Sistema Nacional Ambiental (SINA).

Bogotá D. C., jueves 26 de enero de 2017. Hora de actualización:
11:57 a. m. HLC

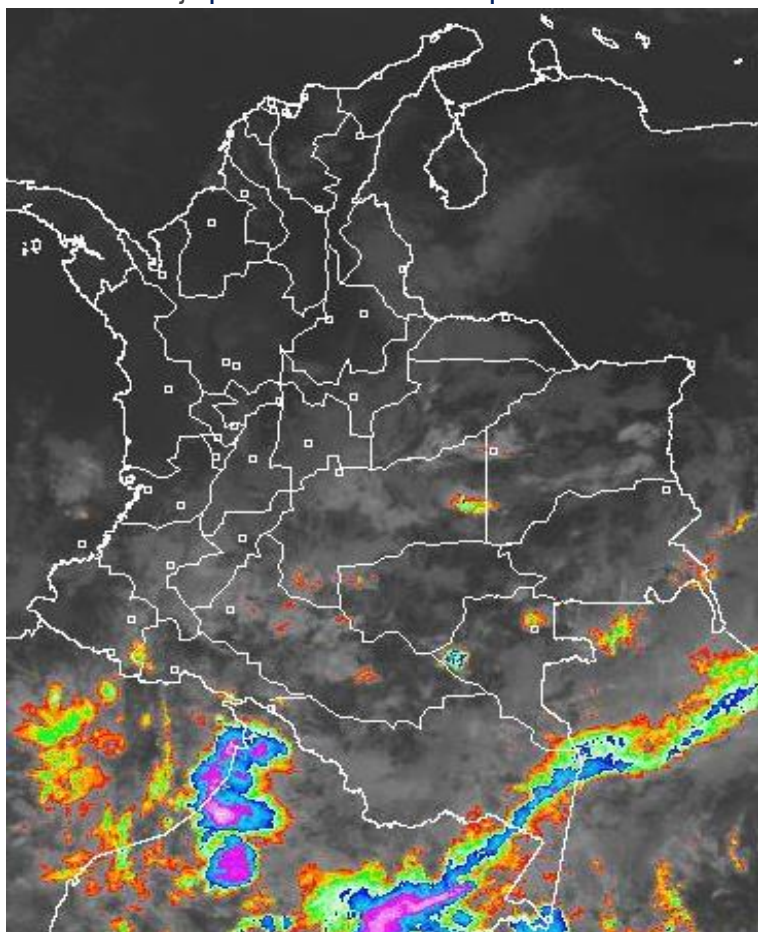


CONDICIONES HIDROMETEOROLÓGICAS ACTUALES

En la noche se activaron las lluvias por el sur y oriente del territorio nacional. El pronóstico indica que éstas lluvias persistirán a lo largo de la jornada. En la región Andina se estiman la presencia de lluvias en el centro y sur, sin embargo, los Santanderes y Cundinamarca y Boyacá registrarán lluvias ligeras. La actividad de la región Pacífica se concentrará al centro y sur.

IMAGEN SATELITAL

Canal Infrarrojo | 26 de enero de 2017 | Hora 8:15 a. m. HLC



Consulte todos los días el pronóstico del tiempo y las alertas hidrometeorológicas vigentes del **IDEAM**, en un formato de calidad. Alrededor de las 7:30 a. m. está a disposición del público en www.ideam.gov.co.

Se puede ver también en dispositivos móviles **AQUÍ**





LO MÁS DESTACADO

LLUVIAS REGISTRADAS EN LAS ÚLTIMAS 24 HORAS

- Las precipitaciones se incrementaron en las últimas 24 horas, concentrándose principalmente en las regiones Amazonia y Orinoquia, e igualmente en sectores aislados de la región Andina. El mayor registro se presentó en el municipio de **Villagarzón (Putumayo)**, con **83.0 mm**.

ALERTA ROJA

- Aunque se presentó un incremento moderado de las temperaturas mínimas, éstas aún se registran en algunos sectores del departamento de Boyacá, por debajo de 5 °C..
- Por amenaza alta de deslizamientos de tierra detonados por lluvias en municipios en la región Andina (Huila) y en la región Pacífica (Nariño).
- Por amenaza alta de ocurrencia de incendios de la cobertura vegetal en zonas de bosques, cultivos y pastos, localizados en varios municipios las regiones Caribe, Andina y Orinoquía.

ALERTA NARANJA

- Por amenaza moderada de deslizamientos de tierra detonados por lluvias, en sectores inestables o de alta pendiente, localizados en municipios de las regiones Andina (Norte de Santander, Caldas, Quindío y Risaralda), Pacífica (Cauca, Choco y Nariño) y Orinoquia.
- Posibilidad moderada de incendios de la cobertura vegetal en varios municipios de las regiones Orinoquia y Amazonia.

ALERTA AMARILLA

- Por niveles altos del río Cauca en sus cuencas alta y media; igual condición hidrológica para sus principales afluentes..
- Por oleaje y viento en el mar Caribe.
- Por pleamar en el mar Caribe y Océano Pacífico.

PRONÓSTICO CONDICIONES METEOROLÓGICAS ESPECIALES

ÁREA DEL VOLCÁN GALERAS

En el área se espera abundante nubosidad con lluvias ligeras de carácter intermitente.

EL SERVICIO GEOLÓGICO COLOMBIANO reporta en nivel AMARILLO (III): CAMBIOS EN EL COMPORTAMIENTO DE LA ACTIVIDAD VOLCÁNICA. Lat: 1.55 Lon: -77.37

ELEVACIÓN (pies)	DIRECCIÓN	VELOCIDAD	
		NUDOS	Km/h
10,000	SURESTE	10 - 15	18 - 27
18,000	ESTE	15 - 20	27 - 36
24,000	NORESTE	10 - 15	18 - 27
30,000	NOROESTE	20 - 25	36 - 45

ÁREA DEL VOLCÁN NEVADO DEL HUILA

En la mañana se estima cielo parcialmente cubierto con precipitaciones. Para la tarde y noche predominará el tiempo seco.

EL SERVICIO GEOLÓGICO COLOMBIANO reporta en nivel AMARILLO (III): CAMBIOS EN EL COMPORTAMIENTO DE LA ACTIVIDAD VOLCÁNICA. Lat: 2.92 Lon: -76.05

ELEVACIÓN (pies)	DIRECCIÓN	VELOCIDAD	
		NUDOS	Km/h
10,000	ESTE	5 - 10	9 - 18
18,000	SURESTE	15 - 20	27 - 36
24,000	NORESTE	10 - 15	18 - 27
30,000	NOROESTE	15 - 20	27 - 36

ÁREA DEL VOLCÁN CERRO MACHÍN

Se estima que durante gran parte de la jornada se presente tiempo seco, aunque al finalizar el día se incrementará la nubosidad.

EL SERVICIO GEOLÓGICO COLOMBIANO reporta en nivel AMARILLO (III): CAMBIOS EN EL COMPORTAMIENTO DE LA ACTIVIDAD VOLCÁNICA. Lat: 4.80 Lon: -75.62

ELEVACIÓN (pies)	DIRECCIÓN	VELOCIDAD	
		NUDOS	Km/h
10,000	SURESTE	5 - 10	9 - 18
18,000	ESTE	15 - 20	27 - 36
24,000	NORESTE	5 - 10	9 - 18
30,000	NOROESTE	15 - 20	27 - 36

ÁREA DEL VOLCÁN NEVADO DEL RUIZ

Durante gran parte de la jornada se prevé cielo entre parcial a mayormente cubierto con tiempo seco, salvo en horas de la noche donde se estiman lloviznas y/o lluvias ligeras.

EL SERVICIO GEOLÓGICO COLOMBIANO reporta en nivel AMARILLO (III): CAMBIOS EN EL COMPORTAMIENTO DE LA ACTIVIDAD VOLCÁNICA. Lat: 4.89 Lon: -75.32

ELEVACIÓN (pies)	DIRECCIÓN	VELOCIDAD	
		NUDOS	Km/h
10,000	SURESTE	5 - 10	9 - 18
18,000	ESTE	15 - 20	27 - 36
24,000	NORESTE	10 - 15	18 - 27
30,000	NOROESTE	15 - 20	27 - 36

ÁREA DEL COMPLEJO VOLCÁNICO CHILES-CERRO NEGRO DE

En las horas de la mañana se prevé tiempo seco. Después del mediodía se incrementará la nubosidad con precipitaciones.

EL SERVICIO GEOLÓGICO COLOMBIANO reporta en nivel AMARILLO (III): CAMBIOS EN EL COMPORTAMIENTO DE LA ACTIVIDAD VOLCÁNICA. Lat: 0.81 Lon: -77.93 Lat: 0.76 Lon: -77.95

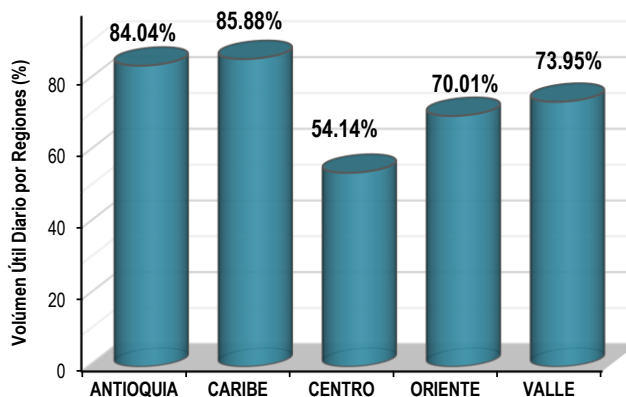
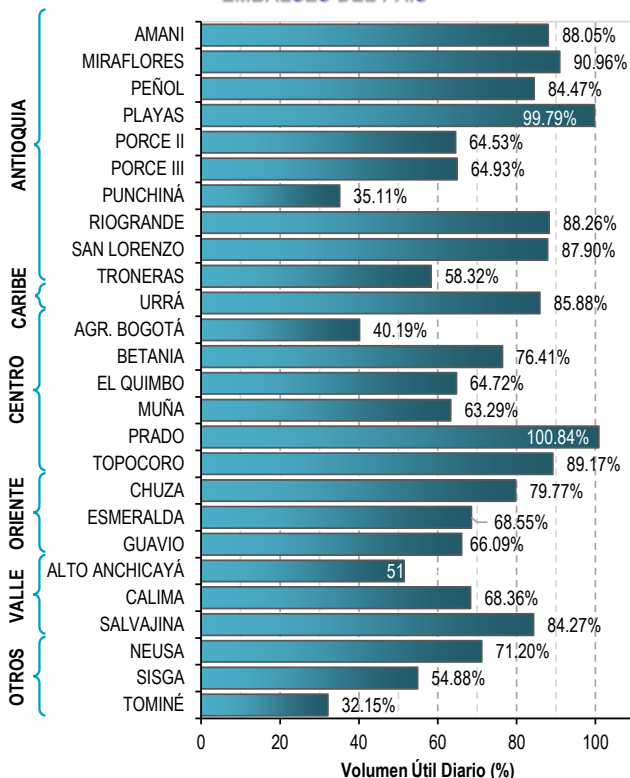
ELEVACIÓN (pies)	DIRECCIÓN	VELOCIDAD	
		NUDOS	Km/h
10,000	SURESTE	0 - 5	0 - 9
18,000	ESTE	15 - 20	27 - 36
24,000	ESTE	15 - 20	27 - 36
30,000	NORTE	15 - 20	27 - 36

ESTADO DE LOS EMBALSES

A continuación se relaciona el volumen útil diario de los principales embalses del país (expresado en porcentaje), de acuerdo con la información reportada por XM S.A. E.S.P en la siguiente dirección electrónica:

<http://ido.xm.com.co/ido/SitePages/hidrologia.aspx?q=reservas>

VOLUMEN ÚTIL DIARIO EN LOS PRINCIPALES EMBALSES DEL PAÍS



Para estar informado diariamente
de lo que pasa con el **pronóstico**
del tiempo y las alertas.

Síguenos en Twitter
@IDEAMColombia



PRECIPITACIONES

A continuación se relacionan los municipios donde en las últimas 24 horas se registraron precipitaciones iguales o superiores a 25.0 mm.

DEPARTAMENTO	MUNICIPIO
BOYACÁ	Cubará (31.3).
CASANARE	Tauramena (56.0), Orocué (51.0).
GUAVIARE	San José del Guaviare (60.0).
HUILÑA	Yaguará (49.0).
META	La Macarena (69.0), Vista hermosa (60.0), Puerto Rico (53.0)
NORTE DE SANTANDER	Toledo (40.0)
PUTUMAYO	Villagarzón (83.0), Mocoa (49.7), San Miguel (45.4), Puerto Caicedo (40.8),

Para estar informado diariamente de lo que pasa con el **pronóstico del tiempo y las alertas.**

Síguenos en Twitter
@IDEAMColombia



TEMPERATURAS MÁXIMAS

A continuación se relacionan los municipios donde en las últimas 24 horas se registraron temperaturas iguales o superiores a 35.0 °C.

DEPARTAMENTO	MUNICIPIO
ATLÁNTICO	Manatí (35.0).
BOLÍVAR	María La Baja (35.5), Zambrano (35.0).
CAQUETÁ	Valparaíso (35.2), San José del Fragua (35.2).
CESAR	Bosconia (36.6) , Agustín Codazzi (36.0),
CUNDINAMARCA	Jerusalén (35.6).
TOLIMA	Ambalema (35.4)

ALERTA POR DESCENSOS SIGNIFICATIVOS DE LAS TEMPERATURAS MÍNIMAS DEL AIRE

A continuación se relacionan los municipios donde en las últimas 24 horas se registraron temperaturas iguales o menores a 5 °C:

REGIÓN ANDINA	
ALERTA ROJA	SITIOS PARA LOS CUALES SE GENERA LA ALERTA
	<p>HELADAS O DESCENSOS SIGNIFICATIVOS DE LAS TEMPERATURAS MÍNIMAS DEL AIRE.</p> <p>En los últimos días, se han presentado condiciones propicias para la presencia de heladas por descensos significativos de las temperaturas mínimas del aire en horas de la madrugada, especialmente sobre algunos municipios que históricamente han sido más vulnerables a la ocurrencia del fenómeno. Dichos municipios se relacionan a continuación:</p> <p>BOYACÁ: Cerinza (3.4), Chita (5.0)</p>

Se recomienda a los agricultores, ganaderos y floricultores de las zonas mencionadas, mantenerse atentos a la evolución de las condiciones meteorológicas, pues no se descarta la posibilidad de un descenso de la temperatura por debajo de los cero grados Celsius.



PRONÓSTICO METEOROLÓGICO



Jueves 26 y viernes 27 de enero de 2017

REGIÓN	PRONÓSTICO
SABANA DE BOGOTÁ	<p>JUEVES. Por la mañana se espera cielo parcialmente cubierto con predominio de tiempo seco; algunas lloviznas no se descartan en zonas del oriente de la ciudad y hacia el norte de la sabana. En horas de la tarde se estima nubosidad variada con precipitaciones de variada intensidad en sectores del sur y oriente de la ciudad. En el resto del área predominaría el tiempo seco. En la noche se prevé nubosidad variada con predominio de tiempo seco en la mayor parte del área, salvo en zonas localizadas en el suroriente de la ciudad donde son posibles lluvias de diferente intensidad.</p> <p>VIERNES. Se prevé cielo parcialmente nublado con predominio de tiempo seco, aunque no se descartan lloviznas o lluvias ligeras al oriente de la ciudad en horas de la tarde.</p>
CARIBE	<p>JUEVES. En la mañana predominará tiempo seco con cielo entre ligera y parcialmente cubierto, en gran parte de la región. En la tarde persistirá el tiempo seco con cielo ligera a parcialmente cubierto en la región. Probabilidad de lluvias ligeras sobre el sur de Córdoba. En la noche se espera tiempo seco con cielo parcialmente nublado en la región.</p> <p>VIERNES. Durante el día se estima cielo entre ligera y parcialmente cubierto con predominio de tiempo seco en amplios sectores de la región.</p>
ARCHIPIÉLAGO DE SAN ANDRÉS, PROVIDENCIA Y SANTA CATALINA	<p>JUEVES. Cielo parcialmente cubierto con predominio de tiempo seco en horas de la mañana. En la tarde se espera predominio del tiempo seco con cielo parcialmente nublado. Para la noche cielo parcialmente cubierto con tiempo seco en el área insular.</p> <p>VIERNES. Se estima cielo ligera a parcialmente cubierto a lo largo de la jornada con predominio de tiempo seco.</p>
MAR CARIBE	<p>JUEVES. Se espera que durante la jornada persistan condiciones de tiempo seco con cielo entre ligera y parcialmente cubierto.</p> <p>VIERNES. Se prevé cielo parcial a ligeramente nublado durante gran parte de la jornada</p>
ANDINA	<p>JUEVES. En horas de la mañana se estima cielo entre parcial y mayormente cubierto con lluvias sobre sectores de Cundinamarca, Huila, Tolima y zonas de montaña de Cauca y Nariño. En el resto de la región tiempo seco. En la tarde se prevé mayor nubosidad en la región con probabilidad de lluvias al sur de Antioquia, oriente de Cundinamarca, Boyacá, sur de Santander, sectores de Norte de Santander y montañas de Cauca y Nariño; lluvias ligeras son previstas sobre el Eje Cafetero. En la noche se espera que persistan las lluvias, aunque con menor intensidad Boyacá, suroriente de Cundinamarca y montañas de Nariño y Cauca.</p> <p>VIERNES. En horas de la mañana se estima cielo entre parcial y mayormente nublado con tiempo seco. Para la tarde y noche, se prevé lluvias en el sur de Cundinamarca, sectores de Antioquia, Boyacá y sur de Santander.</p>





PRONÓSTICO METEOROLÓGICO



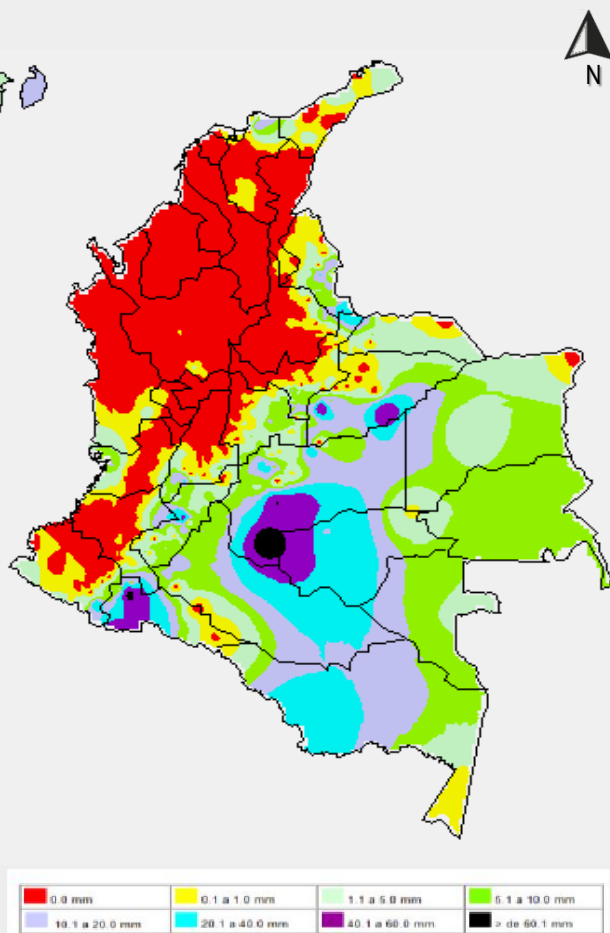
Jueves 26 y viernes 27 de enero de 2017

REGIÓN	PRONÓSTICO
INSULAR PACÍFICA	<p>JUEVES. En Gorgona se estima cielo parcialmente nublado con probabilidad de lluvias en horas de la mañana, el resto de la jornada predominio de tiempo. En Malpelo cielo parcialmente nublado con predominio de tiempo seco.</p> <p>VIERNES. En Gorgona son previstas precipitaciones a diferentes horas. En Malpelo tiempo seco.</p>
PACÍFICA	<p>JUEVES. En horas de la mañana, se prevé cielo entre parcial y mayormente cubierto con lluvias en sectores de Cauca y Nariño. Tiempo seco en el resto de la región. En horas de la tarde se prevé incremento de la nubosidad con lluvias sobre sectores de Cauca, Valle y Nariño; lluvias de menor intensidad sobre el centro y sur de Chocó. En horas de la noche se esperan precipitaciones en zonas de Cauca, occidente de Valle del Cauca, norte de Nariño y centro y sur de Chocó.</p> <p>VIERNES. Son previstas condiciones mayormente cubiertas en la región. Las precipitaciones de mayor volumen se estiman en zonas de Cauca y Valle del Cauca. Probabilidad de tormentas eléctricas.</p>
OCÉANO PACÍFICO	<p>JUEVES. Se prevé cielo parcialmente cubierto en gran parte del área. Precipitaciones dispersas son estimadas en cercanías al litoral central y sur en las horas de la madrugada, mañana y luego por la noche.</p> <p>VIERNES. Nubosidad variada con lluvias en zonas del centro y sur de la zona marítima, especialmente en cercanías al litoral.</p>
ORINOQUIA	<p>JUEVES. En horas de la mañana se prevé cielo mayormente cubierto con lluvias sobre sectores de Vichada y Meta; lloviznas sobre Casanare. En horas de la tarde se pronostica predominio de tiempo seco con cielo parcialmente nublado sobre amplios sectores de la región, excepto en zonas de Vichada donde no se descartan algunas lluvias dispersas. En la noche se espera tiempo seco con cielo parcialmente cubierto en el centro de la región, probabilidad de lluvias en algunos sectores del occidente de Meta y Casanare.</p> <p>VIERNES. Es previsto nubosidad variable, con tiempo seco en zonas del centro y norte de la región. Hacia el sur son posibles algunas precipitaciones en zonas de Meta y Vichada.</p>
AMAZONIA	<p>JUEVES. En la mañana se estima cielo cubierto con lluvias de variada intensidad en gran parte de la región, las mas fuertes son previstas sobre Guainía, Amazonas, Putumayo, Guaviare y Vaupés. En la tarde se estima nubosidad variada con lluvias en amplios sectores de Amazonas, Vaupés, Guainía, Caquetá y en el occidente de Putumayo. Probabilidad de tormentas eléctricas. Para la noche se estiman lluvias entre ligeras y moderadas en áreas de Vaupés, Amazonas y en el piedemonte de Putumayo.</p> <p>VIERNES. Cielo mayormente cubierto en gran parte de la región, con lluvias y posibilidad lluvias en zonas de Amazonas, Vaupés, Caquetá y Putumayo. No se descartan lloviznas en el sur de Guainía.</p>

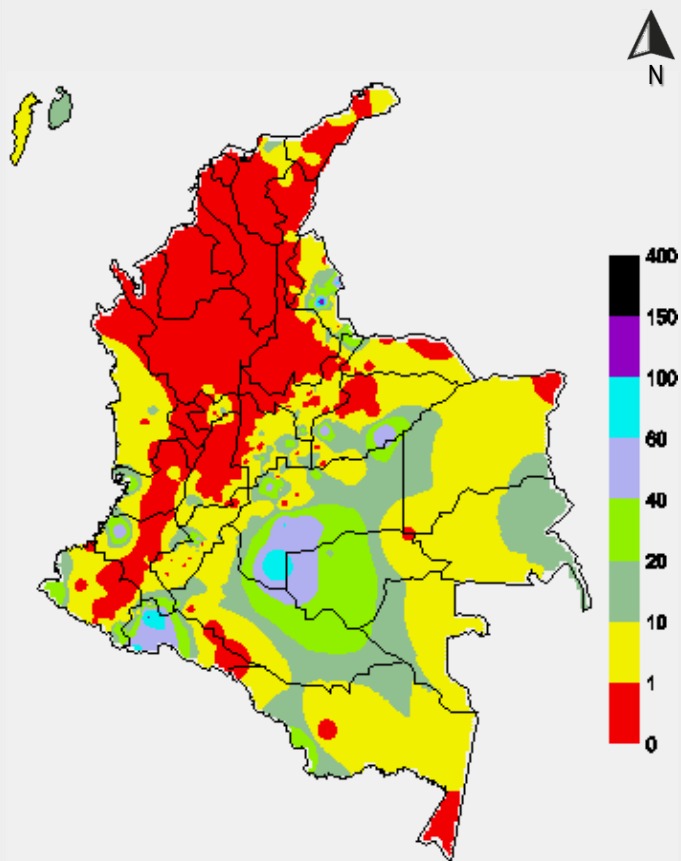


MAPAS DE PRECIPITACIÓN

Precipitación diaria: desde las 7:00 a. m. del día miércoles 25 de enero hasta las 7:00 a. m. del día jueves 26 de enero de 2017.



Precipitación de los últimos 3 días: desde las 7:00 a. m. del día lunes 23 de enero hasta las 7:00 a. m. del día jueves 26 de enero de 2017.



ALERTAS VIGENTES E INFORMACIÓN ADICIONAL

Para mayor información sobre el pronóstico del estado del tiempo, informes técnicos diarios, comunicados especiales, mapas diarios de temperaturas máximas y mínimas e información diaria de precipitación se sugiere consultar los siguientes enlaces:

- [MAPA DIARIO DE TEMPERATURA MÁXIMA](#)
- [MAPA DIARIO DE TEMPERATURA MÍNIMA](#)
- [INFORMACIÓN DIARIA DE PRECIPITACIÓN Y TEMPERATURA DE LOS PRINCIPALES AEROPUERTOS DEL PAÍS](#)
- [MOAICO MAPAS DE PRECIPITACIÓN DIARIA EN MILÍMETROS](#)

ALERTAS POR NIVELES DE LOS RÍOS

REGIÓN ANDINA

SITIOS PARA LOS CUALES SE GENERA LA ALERTA

ALERTA AMARILLA

NIVELES ALTOS EN LA CUENCA ALTA DEL RIO CAUCA ENTRE JUANCHITO Y LA VICTORIA (VALLE DEL CAUCA).

Teniendo en cuenta que continúa la tendencia al descenso en los niveles de la parte alta del río Cauca a la altura de las estaciones Juanchito (municipio de Candelaria) y Mediacanoa (municipio de Yotoco), se cambia el nivel de alerta a amarilla, sin embargo se espera que se presenten lluvias que generen incrementos entre ligeros y moderados del nivel que mantendrían los niveles altos. El IDEAM recomienda a los pobladores ribereños y a las autoridades locales mantengan atento seguimiento al comportamiento en el nivel del río Cauca en la parte alta y sus principales afluentes.

REGIÓN ANDINA

SITIOS PARA LOS CUALES SE GENERA LA ALERTA

ALERTA AMARILLA

PROBABILIDAD DE INCREMENTO EN LOS NIVELES DE LA CUENCA MEDIA DEL RIO CAUCA ENTRE LA VIRGINIA Y BOLOMBOLO.

Luego del tránsito de la onda de creciente los niveles han tendido a disminuir por lo que se sugiere bajar el nivel de alerta a amarilla en la parte media del río Cauca en el trayecto entre la Virginia (Risaralda) y Bolombolo (Antioquia). El IDEAM recomienda a los pobladores ribereños y a las autoridades locales estén atentos al comportamiento en el nivel del río Cauca en la parte media.

REGIÓN AMAZONIA

SITIOS PARA LOS CUALES SE GENERA LA ALERTA

ALERTA AMARILLA

PROBABILIDAD DE CRECIENTES SÚBITAS EN LOS AFLUENTES DE LA PARTE ALTA DE LOS RIOS CAQUETA Y PUTUMAYO.

De acuerdo con el pronóstico de lluvias se sugiere mantener este nivel de alerta debido a que se prevé incrementos moderados en el nivel de las quebradas y ríos aportantes de la parte alta de las cuencas de los ríos Caquetá y Putumayo. El IDEAM recomienda a pobladores ribereños y a autoridades Locales de Gestión del Riesgo mantengan atento seguimiento al comportamiento y probable incrementos en los niveles de los ríos Hacha, Caraño, Orteguzaza, Mocoa y quebrada La Perdiz, debido a que se pronostica se reactiven las lluvias en la región durante la noche de hoy.

ALERTAS POR AMENAZAS DE INCENDIOS DE LA COBERTURA VEGETAL

ALERTA ROJA:
Amenaza Alta o muy alta de ocurrencia de incendios de la cobertura vegetal en zonas de bosques, cultivos y pastos, localizados en los siguientes municipios y sectores aledaños:

ALERTA NARANJA:
Amenaza moderada de ocurrencia de incendios de la cobertura vegetal en zonas de bosques, cultivos y pastos, localizados en los siguientes municipios y sectores aledaños:

REGIÓN CARIBE	
ALERTA ROJA	SITIOS PARA LOS CUALES SE GENERA LA ALERTA
	<p>ATLÁNTICO: Barranquilla, Candelaria, Galapa, Juan de Acosta, Luruaco, Malambo, Manatí, Piojó, Puerto Colombia, Sabanalarga, Santa Lucía, Soledad, Tubará.</p> <p>BOLÍVAR: Achí, Arjona, Cantagallo, Cartagena de Indias, Clemencia, María La Baja, San Jacinto del Cauca, San Pablo, Santa Catalina, Turbaco, Turbaná.</p> <p>CESAR: Bosconia, El Copey, El Paso, González, La Gloria, La Paz, Pailitas, Pelaya, San Alberto, San Martín, Tamalameque, Valledupar.</p> <p>CÓRDOBA: Ayapel, Buenavista, Cereté, La Apartada, Montelibano, Montería, Planeta Rica, Pueblo Nuevo, Puerto Libertador, San Bernardo del Viento, San Carlos, Tierralta, Valencia.</p> <p>LA GUAJIRA: Dibulla y San Juan del Cesar.</p> <p>MAGDALENA: Algarrobo, Aracataca, Ariguani (El Difícil), Fundación, Sabanas de San Ángel, Sitionuevo.</p> <p>SUCRE: Caimito, Guaranda, La Unión, Majagual, San Benito Abad, San Marcos, San Onofre.</p>

REGIÓN CARIBE	
ALERTA NARANJA	SITIOS PARA LOS CUALES SE GENERA LA ALERTA
	<p>ATLÁNTICO: Baranoa, Campo de La Cruz, Polonuevo, Ponedera, Repelón, Sabanagrande, Usiacurí.</p> <p>BOLÍVAR: Calamar, Magangué, Montecristo, Pinillos, Santa Rosa del Sur.</p> <p>CESAR: Agustín Codazzi, Río de Oro.</p> <p>CÓRDOBA: Moñitos, Sahagún.</p> <p>LA GUAJIRA: Villanueva.</p> <p>MAGDALENA: Santa Marta.</p> <p>SUCRE: Sucre.</p>

Especial atención en los Parques Nacionales Naturales Isla de Salamanca, Macuira, Paramillo y Sierra Nevada de Santa Marta.

ALERTAS POR AMENAZAS DE INCENDIOS DE LA COBERTURA VEGETAL

ALERTA ROJA:

Amenaza Alta o muy alta de ocurrencia de incendios de la cobertura vegetal en zonas de bosques, cultivos y pastos, localizados en los siguientes municipios y sectores aledaños:

ALERTA NARANJA:

Amenaza moderada de ocurrencia de incendios de la cobertura vegetal en zonas de bosques, cultivos y pastos, localizados en los siguientes municipios y sectores aledaños:

REGIÓN ANDINA

SITIOS PARA LOS CUALES SE GENERA LA ALERTA

ALERTA ROJA

ANTIOQUIA: Amalfi, Apartadó, Arboletes, Cáceres, Carepa, Carolina, Caucasia, Chigorodó, Copacabana, Dabeiba, Frontino, Ituango, Mutatá, Nechí, Necoclí, Remedios, San Juan de Urabá, San Pedro de Urabá, Tarazá, Turbo, Uramita, Urrao, Vegachí, Yondó.

BOYACÁ: Chiscas, Covarachía, El Cocuy, El Espino, Guacamayas, Guicán, Muzo, Panqueba, Quípama, San Mateo, Santana, Tipacoque, Tununguá.

CUNDINAMARCA: Quetame.

NORTE DE SANTANDER: Ábrego, Convención, El Carmen, Hacarí, La Playa, Ocaña, San Calixto, Teorama, Toledo.

SANTANDER: Albania, Aratoca, Barbosa, Barichara, Barrancabermeja, Bolívar, Cabrera, Capitanejo, Carcasí, Cepitá, Cerrito, Chipatá, Cimitarra, Concepción, Curití, El Carmen, El Peñón, Enciso, Florián, Floridablanca, Galán, Girón, Guaca, Güepsa, Hato, La Paz, Landázuri, Lebrija, Los Santos, Macaravita, Málaga, Mogotes, Molagavita, Onzaga, Piedecuesta, Puerto Parra, Puerto Wilches, San Andrés, San Benito, San Gil, San Joaquín, San José de Miranda, San Miguel, San Vicente de Chucurí, Santa Bárbara, Santa Helena del Opón, Simacota, Sucre, Tona, Vélez.

TOLIMA: Ambalema, Armero (Guayabal), Cunday, Falan, Guamo.

REGIÓN ANDINA

SITIOS PARA LOS CUALES SE GENERA LA ALERTA

ALERTA NARANJA

ANTIOQUIA: Angostura, Anorí, Barbosa, Belmira, Briceño, Campamento, Cañasgordas, Cisneros, Concepción, Don Matías, Girardota, Gómez Plata, Guadalupe, Murindó, Peque, Sabanalarga, San Andrés, San José de La Montaña, San Roque, Santa Rosa de Osos, Santo Domingo, Segovia, Toledo, Valdivia, Vigía del Fuerte, Yalí, Yarumal, Yolombó.

BOYACÁ: Coper, Cubará, Maripí, Otanche, Pauna, San Pablo de Borbur.

CUNDINAMARCA: Anapoima, Apulo, Beltrán, Chaguaní, Guaduas, Medina, Paima, Puerto Salgar, Pulí, San Cayetano, San Juan de Río Seco, Útica.

NORTE DE SANTANDER: Cácora, Chitagá, Labateca, Mutiscua, Pamplona, Silos.

SANTANDER: California, Charalá, Guapotá, Jesús María, Jordán, La Belleza, Rionegro, Suratá, Vetas, Zapatoca.

TOLIMA: Lérída, Prado, Venadillo.

ALERTAS POR AMENAZAS DE INCENDIOS DE LA COBERTURA VEGETAL

ALERTA ROJA:

Amenaza Alta o muy alta de ocurrencia de incendios de la cobertura vegetal en zonas de bosques, cultivos y pastos, localizados en los siguientes municipios y sectores aledaños:

ALERTA NARANJA:

Amenaza moderada de ocurrencia de incendios de la cobertura vegetal en zonas de bosques, cultivos y pastos, localizados en los siguientes municipios y sectores aledaños:

REGIÓN ORINOQUIA

SITIOS PARA LOS CUALES SE GENERA LA ALERTA

ALERTA ROJA

ARAUCA: Arauca, Arauquita, Cravo Norte, Puerto Rondón, Tame.

CASANARE: Hato Corozal, Paz de Ariporo, Pore, Sácama, San Luis de Palenque, Támara, Trinidad.

VICHADA: Puerto Carreño

REGIÓN ORINOQUIA

SITIOS PARA LOS CUALES SE GENERA LA ALERTA

ALERTA NARANJA

ARAUCA: Fortul, Saravena

CASANARE: Aguazul, Orocué.

VICHADA: Cumaribo.

Especial atención en el Parque Nacional Natural El Cocuy.

ALERTAS POR AMENAZAS DE DESLIZAMIENTO

ALERTA ROJA:

Amenaza alta a muy alta por deslizamientos de tierra detonados por lluvias, localizados en los siguientes municipios:

ALERTA NARANJA:

Amenaza moderada por deslizamientos de tierra detonados por lluvias, localizados en los siguientes municipios:

REGIÓN ANDINA

SITIOS PARA LOS CUALES SE GENERA LA ALERTA

ALERTA NARANJA

CALDAS: Neira y Samaná.
QUINDIO: Salento, Circasia, Filandia.
RISARALDA: Pereira y Santa Rosa de Cabal.
NORTE DE SANTANDER: Salazar
HUILA: Acevedo, Algeciras, Campohermoso, Gigante, Neiva, Pitalito, San Agustín y Timaná.

REGIÓN PACÍFICA

SITIOS PARA LOS CUALES SE GENERA LA ALERTA

ALERTA NARANJA

CAUCA: El Tambo, López y Timbiquí.
NARIÑO: Santa Bárbara, Iles, Barbacoas, Ricaurte y Tumaco.

REGIÓN AMAZONIA

SITIOS PARA LOS CUALES SE GENERA LA ALERTA

ALERTA NARANJA

PUTUMAYO: Mocoa y Villagarzón.

SECTORES VIALES IDENTIFICADOS CON POTENCIALIDAD DE DESLIZAMIENTOS, LOS CUALES GENERAN ALERTAS

DEPARTAMENTO	SECTOR VIAL
HUILA	Neiva – San Agustín Sector Pericongo Pitalito - Neiva Patico - Candelaria
NARIÑO	Tumaco – Junín Junín - Túquerres
PUTUMAYO	Puente La Raya – Canangucho Santa Ana - Mocoa
QUINDIO	Armenia-Pereira Armenia - La Línea Calarcá - La Cabaña

ALERTAS METEOMARINA

MAR CARIBE

ALERTA AMARILLA

POR PLEAMAR

Hasta el próximo 29 de enero del presente año, se mantendrán las condiciones de marea alta (pleamar) en el centro-orienté de la cuenca del mar Caribe colombiano. Por lo tanto, se recomienda a los habitantes costeros, pescadores y usuarios de embarcaciones menores estar atentos a la evolución del fenómeno.

POR OLEAJE Y VIENTO

Se estima para el día de hoy viento entre 20 y 25 nudos, con posibilidad de rachas mayores. La altura del oleaje oscilará al final del día entre 2.0 m y 3.0 m. Esta situación se presentará en especial en el centro del Caribe colombiano y algunos sectores del occidente. Por lo que se recomienda a pescadores y usuarios de embarcaciones de poco calado consultar con las Capitanías de puerto para monitorear la evolución del fenómeno.

OCÉANO PACÍFICO

ALERTA AMARILLA

POR PLEAMAR

Hasta el próximo 29 de enero del presente año, se mantendrán las condiciones de pleamar asociada a la marea astronómica en el sur del océano Pacífico nacional. Por tal motivo, se recomienda a los habitantes costeros, pescadores y usuarios de embarcaciones menores estar atentos a la evolución del fenómeno.

°C: grados Celsius

m: metros

mm: milímetros

msnm: metros sobre nivel del mar

Km/h: kilómetros por hora

HLC: hora local colombiana

GOES: Geostationary Operational Environmental Satellites (Satélite Geoestacionario Operacional Ambiental).

GOES-13 es el designado GOES-Este, localizado en 75° W sobre el ecuador geográfico.

PNN: Parque Nacional Natural

SFF: Santuario de Fauna y Flora



ALERTA ROJA. PARA TOMAR ACCIÓN Advierte al Sistema Nacional de Gestión del Riesgo de Desastres sobre el peligro de un fenómeno y sus efectos adversos sobre la población. Se emite una alerta sólo cuando la identificación de un evento extraordinario indique la amenaza inminente y cuando la gravedad del fenómeno requiera atención prioritaria de los comités departamentales y locales.



ALERTA NARANJA. PARA PREPARARSE Indica la amenaza de un fenómeno. No implica riesgo inmediato por lo que es catalogado como un mensaje para informarse y prepararse. El aviso implica vigilancia continua ya que las condiciones son propicias para el desarrollo de un suceso natural.



ALERTA AMARILLA. PARA INFORMARSE Se emite cuando las condiciones hidrometeorológicas son favorables para la ocurrencia de un fenómeno natural y pueden aumentar el riesgo según los pronósticos. Por sus características, este nivel está encaminado a informar.

CONDICIONES NORMALES Indica que no existe ninguna clase de alerta para la región o zona mencionada.

OMAR FRANCO | Director General

CHRISTIAN EUSCÁTEGUI | Jefe Oficina del Servicio de Pronósticos y Alertas

Profesionales de Turno:

Constanza ROSERO, Viviana CHIVATÁ, Sonia BERMÚDEZ, Nicolás CUADROS, Mauricio TORRES y Alberto PARDO.

<http://www.ideam.gov.co>

Correos electrónicos: servicio@ideam.gov.co, alertas@ideam.gov.co

Calle 25D # 96B - 70, Piso 3. Bogotá, D.C., Colombia.

Teléfono: 3075625 Ext. 1334-1336.

Síguenos en:

